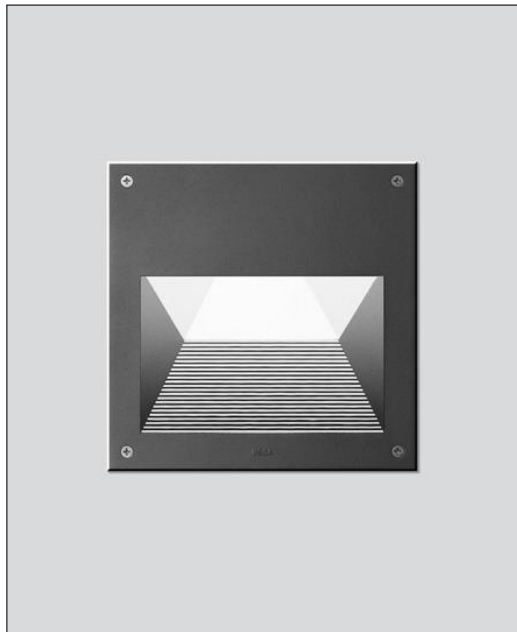


Bega

ASYMMETRISCH LEUCHTEN - LED

GERICHTETE

EINBAU-



Bestellen Sie kostenlos
unseren Katalog und finden Sie
weitere tolle Leuchten für den
Innen- & Außenbereich!



Technische Details

Hersteller	Bega
Material	Aluminiumguss, Aluminium, Edelstahl, Sicherheitsglas klar, Reflektor aus eloxiertem Reinst-Aluminium
Energieklassen	Diese Leuchte enthält eingebaute LED-Lampen der Energieklasse: A++, A+, A. Die eingebauten LED-Lampen können in der Leuchte durch qualifizierte Elektrofachkraft ausgetauscht werden.
Stil	Aktuelles Design
Schutzart	IP 65
Betriebsgerät	LED-Treiber erforderlich
Länge gesamt	8 cm
Tiefe gesamt	8 cm
Einbaumaße Länge	7 mm
Einbaumaße Tiefe	9 mm
Einbaumaße	L: 7cm, T: 9cm
Lieferumfang	inklusive LED-Modul

Produktbeschreibung

Das Licht dieser abgeblendeten Einbauleuchte wird schräg nach unten über einen Reflektor aus eloxiertem Reinst-Aluminium durch eine Sicherheitsglasabdeckung abgegeben. Als Leuchtmittel dient hier eine LED in der Lichttemperatur 3000 K Warmweiß. In den Ausführungen Grafit und Silber erhältlich...

 Weitere Informationen finden Sie auf prediger.de

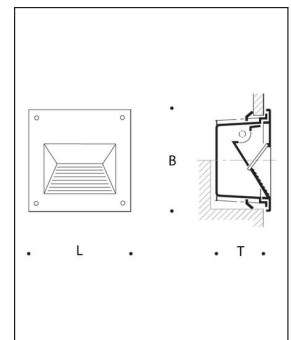
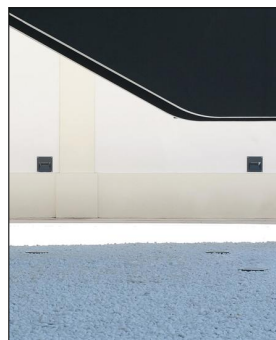
Bega

ASYMMETRISCH LEUCHTEN - LED

GERICHTETE

EINBAU-

Abbildungen



Ausführungen

22230AK3 Wand- und Deckeneinbauleuchte

SKU	076999
Name	22230AK3 Wand- und Deckeneinbauleuchte
Energieklassen (Text)	Diese Leuchte enthält eingebaute LED-Lampen der Energieklasse: A++, A+, A. Die eingebauten LED-Lampen können in der Leuchte durch qualifizierte Elektrofachkraft ausgetauscht werden.
Ausführung	22230AK3 Wand- und Deckeneinbauleuchte
Oberfläche	Silber
Lichtfarbe	Warmweiß 3000 K
Breite gesamt	8 cm

22230AK4 Wand- und Deckeneinbauleuchte

SKU	077000
Name	22230AK4 Wand- und Deckeneinbauleuchte
Energieklassen (Text)	Diese Leuchte enthält eingebaute LED-Lampen der Energieklasse: A++, A+, A. Die eingebauten LED-Lampen können in der Leuchte durch qualifizierte Elektrofachkraft ausgetauscht werden.
Ausführung	22230AK4 Wand- und Deckeneinbauleuchte
Oberfläche	Silber
Lichtfarbe	Neutralweiß 4000 K
Breite gesamt	8 cm

22230K3 Wand- und Deckeneinbauleuchte

SKU	076888
Name	22230K3 Wand- und Decken- einbauleuchte
Energieklassen (Text)	Diese Leuchte enthält eingebaute LED-Lampen der Energieklasse: A++, A+, A. Die eingebauten LED-Lampen können in der Leuchte durch qua- lifizierte Elektrofachkraft ausgetauscht werden.
Ausführung	22230K3 Wand- und Decken- einbauleuchte
Oberfläche	Grafit
Lichtfarbe	Wärmweiß 3000 K
Breite gesamt	8 cm

22230K4 Wand- und Deckeneinbauleuchte

SKU	076889
Name	22230K4 Wand- und Decken- einbauleuchte
Energieklassen (Text)	Diese Leuchte enthält eingebaute LED-Lampen der Energieklasse: A++, A+, A. Die eingebauten LED-Lampen können in der Leuchte durch qua- lifizierte Elektrofachkraft ausgetauscht werden.
Ausführung	22230K4 Wand- und Decken- einbauleuchte
Oberfläche	Grafit
Lichtfarbe	Neutralweiß 4000 K
Breite gesamt	8 cm