

Albert

WANDLEUCHTEN 3225



Technische Details

Kollektion	Aktuelle Kollektion
Hersteller	Albert
Stil	Klassisch & Landhaus
Schutzart	IP 44
Bestückung / Leuchtmittel	Halogenlampe, LED-Lampe, Normalglühlampe
Lieferumfang	exklusive Leuchtmittel
Abmessungen	B: 23,5cm, H: 21,5cm, T: 13cm
Regelung	Dimmbar mit externem Dimmer (leuchtmittelabhängig)
Dimmbarkeit	Dimmbar
Fassung	E27
Spannung	230 V
Maximale Bestückung	75 W Glühlampe

Bestellen Sie kostenlos unseren Katalog und finden Sie weitere tolle Leuchten für den Innen- & Außenbereich!



Produktbeschreibung

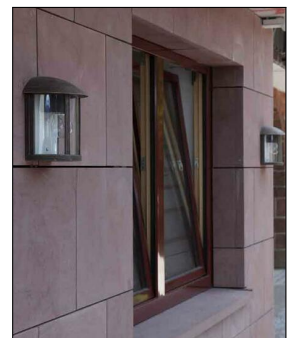
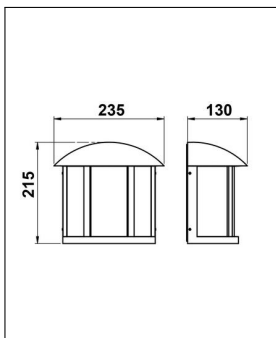
Klassisches Design, tolle Lichtwirkung: Die halbrunde Wandleuchte 3225 von Hersteller Albert besteht aus eloxiertem Aluminiumguss und klarem Acrylglas. Sie eignet sich hervorragend, um den Eingangsbereich oder die Garagenwand zu beleuchten und schafft dadurch Sicherheit und Orientierung rund um das Haus. Durch die Schutzart IP44 ist es möglich, die Leuchte überall an der Außenwand zu montieren. Dieses Modell ist in verschiedenen Oberflächenfarben erhältlich. bsp...

 Weitere Informationen finden Sie auf prediger.de

Albert

WANDLEUCHTEN 3225

Abbildungen



Ausführungen

Wandleuchte 603225

SKU	074676
Name	Wandleuchte 603225
Energieklassen (Text)	
Oberfläche	Schwarz/Silber

Wandleuchte 653225

SKU	074713
Name	Wandleuchte 653225
Energieklassen (Text)	
Oberfläche	Braun-Messing

Wandleuchte 673225

SKU	074779
Name	Wandleuchte 673225
Energieklassen (Text)	
Oberfläche	Weiß-Gold