

prediger.base

# P.001 AUSRICHTBARE LED DECKEN- EINBAUSTRALER QM 1ER SILBER - CRI>90



Bestellen Sie kostenlos  
unseren Katalog und finden Sie  
weitere tolle Leuchten für den  
Innen- & Außenbereich!



## Technische Details

Hersteller	prediger.base
Material	Pulverbeschichteter Aluminium-Druckguss
Montagehinweis	Deckendicke: ca. 0,5 - 2cm
Stromstärke	350 mA
Energieklassen	Diese Leuchte ist geeignet für Leuchtmittel der Energie- klassen: A++, A+, A. Diese Leuchte wird verkauft mit ei- nem Leuchtmittel der Ener- gieklasse: A+.
Ausrichtbarkeit	30° schwenkbar und 350° drehbar
Stil	Modern & neutral
Schutzart	IP 20
Details	30° schwenkbar und 350° drehbar
Betriebsgerät	inklusive LED-Treiber
Breite gesamt	10,4 cm
Länge gesamt	10,4 cm

## Produktbeschreibung

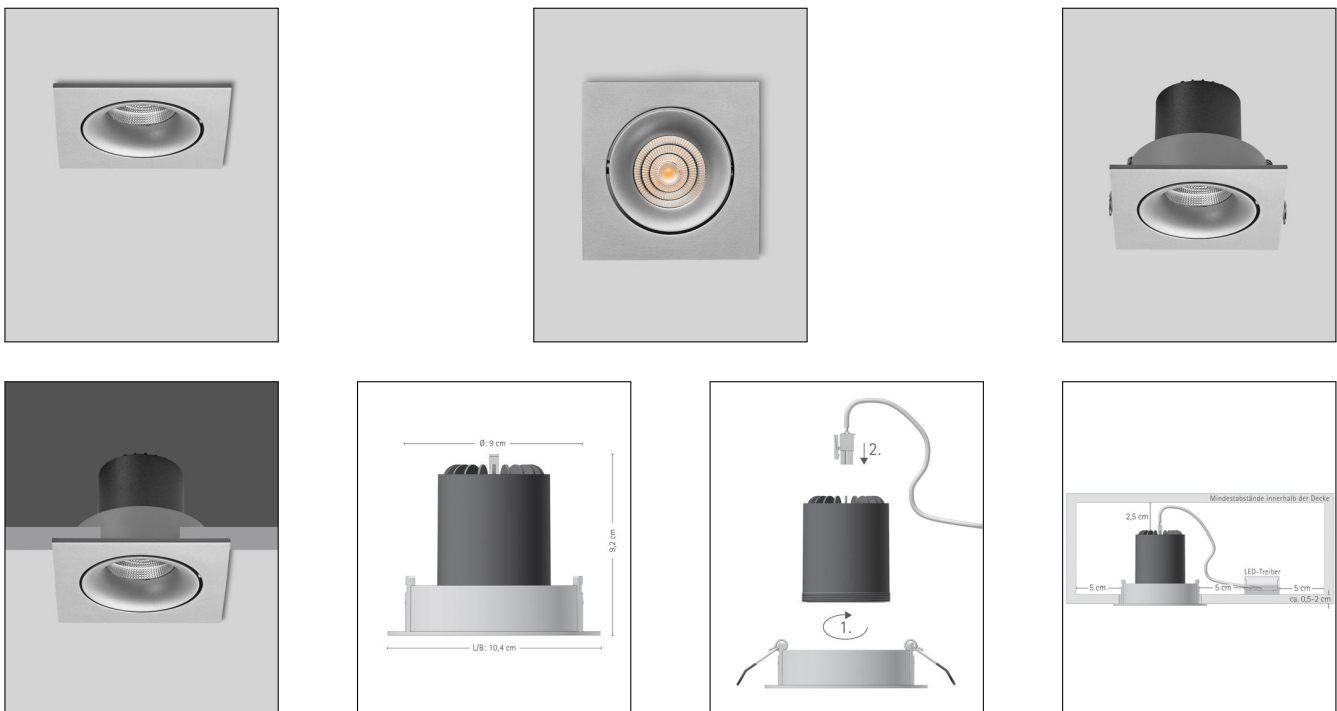
Der ausrichtbare p.001 LED Decken-Einbaustrahler QM 1er von prediger.base überzeugt mit einem filigranen Design, einer exzellenten Farbwiedergabe und größtmöglichem Sehkomfort. Das LED-Modul ist hervorragend entblendet und sogar austauschbar, dadurch lassen sich Lichtfarbe und Abstrahlwinkel auch nach dem Einbau noch verändern, ohne dass der Leuchtenkorpus ausgewechselt werden muss. Damit ist die Leuchte zukunftssicher, denn wenn sie ausfällt oder mit einem effizienteren LED-Modul bestückt werden soll, kann dieses problemlos nachgerüstet werden. Auch das Licht lässt sich bedarfsgerecht ausrichten, da der Leuchtenkopf um 30° geschwenkt und um 350° gedreht werden kann. Diese Flexibilität und das zeitlose Design machen den p.001 LED Decken-Einbaustrahler QM 1er zu einem idealen Ersatz für die weit verbreiteten Kaltlicht-Spiegellampen – im Wohnbereich, in der Küche, im Flur und in Büros oder Geschäftsräumen. Die Montage ist dank ...

 Weitere Informationen finden Sie auf [prediger.de](http://prediger.de)

prediger.base

# P.001 AUSRICHTBARE LED DECKEN- EINBAUSTRALER QM 1 ER SILBER - CRI>90

## Abbildungen



## Ausführungen

p.001.101QM1 LED Decken-Einbau-Strahler S/27/830/25°/CRI90	p.001.101QM1 LED Decken-Einbau-Strahler S/27/830/40°/CRI90
SKU 301238	SKU 301239
Name p.001.101QM1 LED Decken-Einbau-Strahler S/27/830/25°/CRI90	Name p.001.101QM1 LED Decken-Einbau-Strahler S/27/830/40°/CRI90
Energieklassen (Text) Diese Leuchte ist geeignet für Leuchtmittel der Energieklassen: A++, A+, A. Diese Leuchte wird verkauft mit einem Leuchtmittel der Energieklasse: A+.	Energieklassen (Text) Diese Leuchte ist geeignet für Leuchtmittel der Energieklassen: A++, A+, A. Diese Leuchte wird verkauft mit einem Leuchtmittel der Energieklasse: A+.
Lichtfarbe Warmweiß Extra 2700 K Abstrahlwinkel 25°	Lichtfarbe Warmweiß Extra 2700 K Abstrahlwinkel 40°

p.001.101QM1 S/27/830/60°/CRI90	LED	Decken-Einbau-Strahler
SKU	301240	
Name	p.001.101QM1 LED Decken-Einbau-Strahler S/27/830/60°/CRI90	
Energieklassen (Text)	Diese Leuchte ist geeignet für Leuchtmittel der Energieklassen: A++, A+, A. Diese Leuchte wird verkauft mit einem Leuchtmittel der Energieklasse: A+.	
p.001.101QM1 S/30/880/40°/CRI90 Lichtfarbe	LED	Decken-Einbau-Strahler Warmweiß Extra 2700 K
SKU	301242	
Name	p.001.101QM1 LED Decken-Einbau-Strahler S/30/880/40°/CRI90	
Energieklassen (Text)	Diese Leuchte ist geeignet für Leuchtmittel der Energieklassen: A++, A+, A. Diese Leuchte wird verkauft mit einem Leuchtmittel der Energieklasse: A+.	
p.001.101QM1 S/40/930/25°/CRI90 Lichtfarbe	LED	Decken-Einbau-Strahler Warmweiß 3000 K
SKU	301244	
Name	p.001.101QM1 LED Decken-Einbau-Strahler S/40/930/25°/CRI90	
Energieklassen (Text)	Diese Leuchte ist geeignet für Leuchtmittel der Energieklassen: A++, A+, A. Diese Leuchte wird verkauft mit einem Leuchtmittel der Energieklasse: A+.	
p.001.101QM1 S/40/930/60°/CRI90 Lichtfarbe	LED	Decken-Einbau-Strahler Neutralweiß 4000 K
SKU	301246	
Name	p.001.101QM1 LED Decken-Einbau-Strahler S/40/930/60°/CRI90	
Energieklassen (Text)	Diese Leuchte ist geeignet für Leuchtmittel der Energieklassen: A++, A+, A. Diese Leuchte wird verkauft mit einem Leuchtmittel der Energieklasse: A+.	
Lichtfarbe	Neutralweiß 4000 K	
Abstrahlwinkel	60°	

p.001.101QM1 S/30/880/25°/CRI90	LED	Decken-Einbau-Strahler
SKU	301241	
Name	p.001.101QM1 LED Decken-Einbau-Strahler S/30/880/25°/CRI90	
Energieklassen (Text)	Diese Leuchte ist geeignet für Leuchtmittel der Energieklassen: A++, A+, A. Diese Leuchte wird verkauft mit einem Leuchtmittel der Energieklasse: A+.	
p.001.101QM1 S/30/880/60°/CRI90 Lichtfarbe	LED	Decken-Einbau-Strahler Warmweiß 3000 K
SKU	301243	
Name	p.001.101QM1 LED Decken-Einbau-Strahler S/30/880/60°/CRI90	
Energieklassen (Text)	Diese Leuchte ist geeignet für Leuchtmittel der Energieklassen: A++, A+, A. Diese Leuchte wird verkauft mit einem Leuchtmittel der Energieklasse: A+.	
p.001.101QM1 S/40/930/40°/CRI90 Lichtfarbe	LED	Decken-Einbau-Strahler Warmweiß 3000 K
SKU	301245	
Name	p.001.101QM1 LED Decken-Einbau-Strahler S/40/930/40°/CRI90	
Energieklassen (Text)	Diese Leuchte ist geeignet für Leuchtmittel der Energieklassen: A++, A+, A. Diese Leuchte wird verkauft mit einem Leuchtmittel der Energieklasse: A+.	
Lichtfarbe	Neutralweiß 4000 K	
Abstrahlwinkel	40°	