

prediger.base

**P.001 AUSRICHTBARE LED DECKEN-  
EINBAUSTRALER QM 1ER SCHWARZ -  
CRI>90**

Bestellen Sie kostenlos  
unseren Katalog und finden Sie  
weitere tolle Leuchten für den  
Innen- & Außenbereich!

**Technische Details**

Hersteller	prediger.base
Material	Pulverbeschichteter Aluminium-Druckguss
Montagehinweis	Deckendicke: ca. 0,5 - 2cm
Stromstärke	350 mA
Energieklassen	Diese Leuchte ist geeignet für Leuchtmittel der Energie- klassen: A++, A+, A. Diese Leuchte wird verkauft mit ei- nem Leuchtmittel der Ener- gieklasse: A+.
Ausrichtbarkeit	30° schwenkbar und 350° drehbar
Stil	Modern & neutral
Schutzart	IP 20
Details	30° schwenkbar und 350° drehbar
Betriebsgerät	inklusive LED-Treiber
Breite gesamt	10,4 cm
Länge gesamt	10,4 cm

**Produktbeschreibung**

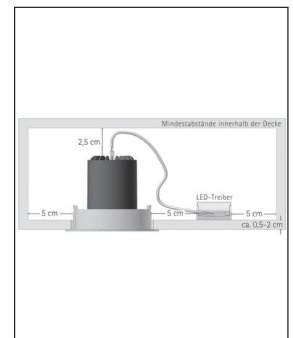
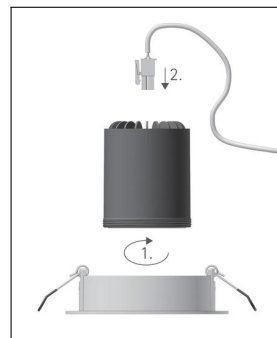
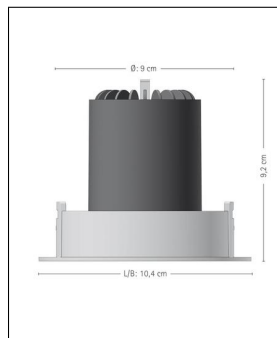
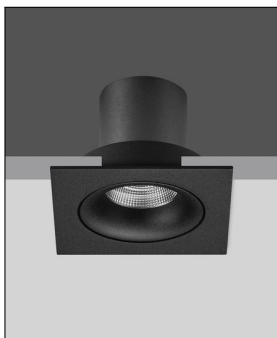
Der ausrichtbare p.001 LED Decken-Einbaustrahler QM 1er von prediger.base überzeugt mit einem filigranen Design, einer exzellenten Farbwiedergabe und größtmöglichem Sehkomfort. Das LED-Modul ist hervorragend entblendet und sogar austauschbar, dadurch lassen sich Lichtfarbe und Abstrahlwinkel auch nach dem Einbau noch verändern, ohne dass der Leuchtenkorpus ausgewechselt werden muss. Damit ist die Leuchte zukunftssicher, denn wenn sie ausfällt oder mit einem effizienteren LED-Modul bestückt werden soll, kann dieses problemlos nachgerüstet werden. Auch das Licht lässt sich bedarfsgerecht ausrichten, da der Leuchtenkopf um 30° geschwenkt und um 350° gedreht werden kann. Diese Flexibilität und das zeitlose Design machen den p.001 LED Decken-Einbaustrahler QM 1er zu einem idealen Ersatz für die weit verbreiteten Kaltlicht-Spiegellampen – im Wohnbereich, in der Küche, im Flur und in Büros oder Geschäftsräumen. Die Montage ist dank ...

 Weitere Informationen finden Sie auf [prediger.de](http://prediger.de)

prediger.base

**P.001 AUSRICHTBARE LED DECKEN-  
EINBAUSTRALER QM 1ER SCHWARZ -  
CRI>90**

**Abbildungen**



**Ausführungen**

p.001.101QM1 LED Decken-Einbau-Strahler  
B/27/830/25°/CRI90

SKU 301364  
Name p.001.101QM1 LED  
Decken-Einbau-Strahler  
B/27/830/25°/CRI90

Energieklassen (Text) Diese Leuchte ist geeignet für Leuchtmittel der Energieklassen: A++, A+, A. Diese Leuchte wird verkauft mit einem Leuchtmittel der Ener-

p.001.101QM1 LED gieklaDecken-Einbau-Strahler  
B/27/830/60°/CRI90 Warmweiß Extra 2700 K  
Lichtfarbe

~~SKU~~ Abstrahlwinkel ~~301~~366  
Name p.001.101QM1 LED  
Decken-Einbau-Strahler  
B/27/830/60°/CRI90

Energieklassen (Text) Diese Leuchte ist geeignet für Leuchtmittel der Energieklassen: A++, A+, A. Diese Leuchte wird verkauft mit einem Leuchtmittel der Ener-

p.001.101QM1 LED gieklaDecken-Einbau-Strahler  
B/30/880/40°/CRI90 Warmweiß Extra 2700 K  
Lichtfarbe

~~SKU~~ Abstrahlwinkel ~~301~~368  
Name p.001.101QM1 LED  
Decken-Einbau-Strahler  
B/30/880/40°/CRI90

Energieklassen (Text) Diese Leuchte ist geeignet für Leuchtmittel der Energieklassen: A++, A+, A. Diese Leuchte wird verkauft mit einem Leuchtmittel der Ener-

p.001.101QM1 LED gieklaDecken-Einbau-Strahler  
B/40/930/25°/CRI90 Warmweiß 3000 K  
Lichtfarbe

~~SKU~~ Abstrahlwinkel ~~301~~370  
Name p.001.101QM1 LED  
Decken-Einbau-Strahler  
B/40/930/25°/CRI90

Energieklassen (Text) Diese Leuchte ist geeignet für Leuchtmittel der Energieklassen: A++, A+, A. Diese Leuchte wird verkauft mit einem Leuchtmittel der Energieklasse: A+.

Lichtfarbe Neutralweiß 4000 K  
Abstrahlwinkel 25°

p.001.101QM1 LED Decken-Einbau-Strahler  
B/27/830/40°/CRI90

SKU 301365  
Name p.001.101QM1 LED  
Decken-Einbau-Strahler  
B/27/830/40°/CRI90

Energieklassen (Text) Diese Leuchte ist geeignet für Leuchtmittel der Energieklassen: A++, A+, A. Diese Leuchte wird verkauft mit einem Leuchtmittel der Ener-

p.001.101QM1 LED gieklaDecken-Einbau-Strahler  
B/30/880/25°/CRI90 Warmweiß Extra 2700 K  
Lichtfarbe

~~SKU~~ Abstrahlwinkel ~~301~~367  
Name p.001.101QM1 LED  
Decken-Einbau-Strahler  
B/30/880/25°/CRI90

Energieklassen (Text) Diese Leuchte ist geeignet für Leuchtmittel der Energieklassen: A++, A+, A. Diese Leuchte wird verkauft mit einem Leuchtmittel der Ener-

p.001.101QM1 LED gieklaDecken-Einbau-Strahler  
B/30/880/60°/CRI90 Warmweiß 3000 K  
Lichtfarbe

~~SKU~~ Abstrahlwinkel ~~301~~369  
Name p.001.101QM1 LED  
Decken-Einbau-Strahler  
B/30/880/60°/CRI90

Energieklassen (Text) Diese Leuchte ist geeignet für Leuchtmittel der Energieklassen: A++, A+, A. Diese Leuchte wird verkauft mit einem Leuchtmittel der Ener-

p.001.101QM1 LED gieklaDecken-Einbau-Strahler  
B/40/930/40°/CRI90 Warmweiß 3000 K  
Lichtfarbe

~~SKU~~ Abstrahlwinkel ~~301~~371  
Name p.001.101QM1 LED  
Decken-Einbau-Strahler  
B/40/930/40°/CRI90

Energieklassen (Text) Diese Leuchte ist geeignet für Leuchtmittel der Energieklassen: A++, A+, A. Diese Leuchte wird verkauft mit einem Leuchtmittel der Energieklasse: A+.

Lichtfarbe Neutralweiß 4000 K  
Abstrahlwinkel 40°

---

p.001.101QM1	LED	Decken-Einbau-Strahler
B/40/930/60°/CRI90		

---

SKU	301372
Name	p.001.101QM1      LED Decken-Einbau-Strahler B/40/930/60°/CRI90
Energieklassen (Text)	Diese Leuchte ist geeignet für Leuchtmittel der Energieklassen: A++, A+, A. Diese Leuchte wird verkauft mit einem Leuchtmittel der Energieklasse: A+.
Lichtfarbe	Neutralweiß 4000 K
Abstrahlwinkel	60°