

prediger.base

# P.001 SCHWENKBARE LED DECKEN- EINBAUSTRALER RS SILBER - CRI>90



Bestellen Sie kostenlos  
unseren Katalog und finden Sie  
weitere tolle Leuchten für den  
Innen- & Außenbereich!



## Technische Details

Hersteller	prediger.base
Material	Pulverbeschichtetes Aluminium
Montagehinweis	Deckendicke: ca. 0,5 - 1,5cm
Stromstärke	350 mA
Energieklassen	Diese Leuchte ist geeignet für Leuchtmittel der Energieklassen: A++, A+, A. Diese Leuchte wird verkauft mit einem Leuchtmittel der Energieklasse: A+.
Ausrichtbarkeit	15° schwenkbar
Stil	Modern & neutral
Schutzart	IP 20
Details	15° schwenkbar
Betriebsgerät	inklusive LED-Treiber
Durchmesser gesamt	6 cm
Tiefe gesamt	8,3 cm

## Produktbeschreibung

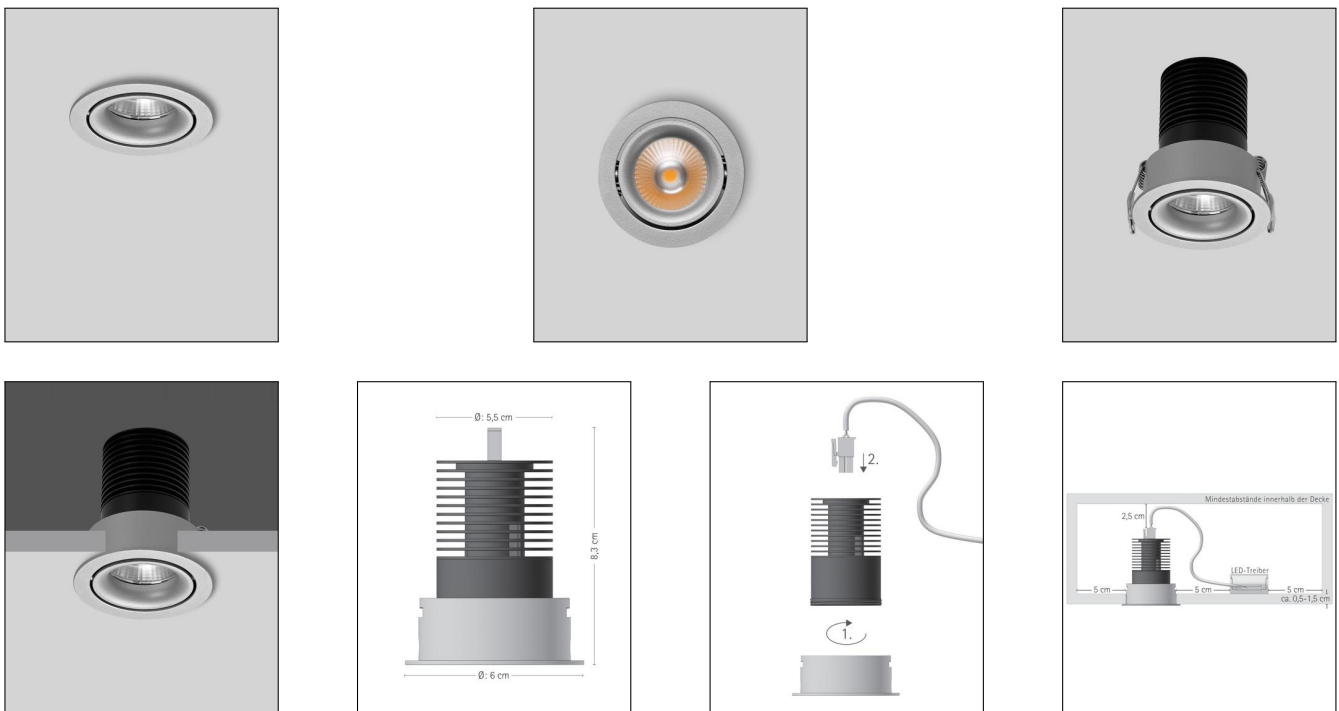
Seine große Flexibilität und die hohe Lichtleistung machen den kleinen, schwenkbaren p.001 LED Decken-Einbaustrahler RS von prediger.base zu einem echten Alleskönner für die Wohnraumbelichtung. Anders als bei vergleichbaren Modellen kann das LED-Modul hier mit wenigen Handgriffen ausgewechselt werden, so lassen sich auch nach dem Einbau noch Lichtfarbe und Abstrahlwinkel verändern, ohne dass dafür die komplette Leuchte ausgetauscht werden muss. Damit ist sie zukunftssicher, denn wenn die Leuchte ausfällt oder mit einem effizienteren LED-Modul bestückt werden soll, kann dieses problemlos nachgerüstet werden. Mit seiner klassischen, runden Form und dem zeitlosen Design integriert sich der p.001 LED Decken-Einbaustrahler RS problemlos in nahezu jeden Anwendungsbereich. Die Installation ist dank des praktischen Steckmechanismus kinderleicht, dadurch können LED-Leuchte und mitgelieferter Treiber werkzeuglos miteinander verbunden werden. Die Leuchte ...

 Weitere Informationen finden Sie auf [prediger.de](http://prediger.de)

prediger.base

# P.001 SCHWENKBARE LED DECKEN- EINBAUSTRALER RS SILBER - CRI>90

## Abbildungen



## Ausführungen

p.001.101RS	LED	Decken-Einbau-Strahler	p.001.101RS	LED	Decken-Einbau-Strahler
S/27/460/15°/CRI90			S/27/460/24°/CRI90		
SKU	301630		SKU	301631	
Name	p.001.101RS	LED	Name	p.001.101RS	LED
	Decken-Einbau-Strahler			Decken-Einbau-Strahler	
	S/27/460/15°/CRI90			S/27/460/24°/CRI90	
Energieklassen (Text)	Diese Leuchte ist geeignet für Leuchtmittel der Energieklassen: A++, A+, A. Diese Leuchte wird verkauft mit einem Leuchtmittel der Energieklasse: A+.		Energieklassen (Text)	Diese Leuchte ist geeignet für Leuchtmittel der Energieklassen: A++, A+, A. Diese Leuchte wird verkauft mit einem Leuchtmittel der Energieklasse: A+.	
Lichtfarbe	Warmweiß Extra 2700 K		Lichtfarbe	Warmweiß Extra 2700 K	
Abstrahlwinkel	15°		Abstrahlwinkel	24°	

p.001.101RS S/27/460/36°/CRI90	LED	Decken-Einbau-Strahler
SKU	301632	
Name	p.001.101RS Decken-Einbau-Strahler S/27/460/36°/CRI90	LED
Energieklassen (Text)	Diese Leuchte ist geeignet für Leuchtmittel der Energieklassen: A++, A+, A. Diese Leuchte wird verkauft mit einem Leuchtmittel der Energieklasse: A+.	
p.001.101RS S/30/480/24°/CRI90	LED	Decken-Einbau-Strahler
Lichtfarbe	Warmweiß Extra 2700 K	
Abstrahlwinkel	36°	
Name	p.001.101RS Decken-Einbau-Strahler S/30/480/24°/CRI90	LED
Energieklassen (Text)	Diese Leuchte ist geeignet für Leuchtmittel der Energieklassen: A++, A+, A. Diese Leuchte wird verkauft mit einem Leuchtmittel der Energieklasse: A+.	
p.001.101RS S/40/510/15°/CRI90	LED	Decken-Einbau-Strahler
Lichtfarbe	Warmweiß 3000 K	
Abstrahlwinkel	30°	
Name	p.001.101RS Decken-Einbau-Strahler S/40/510/15°/CRI90	LED
Energieklassen (Text)	Diese Leuchte ist geeignet für Leuchtmittel der Energieklassen: A++, A+, A. Diese Leuchte wird verkauft mit einem Leuchtmittel der Energieklasse: A+.	
p.001.101RS S/40/510/36°/CRI90	LED	Decken-Einbau-Strahler
Lichtfarbe	Neutralweiß 4000 K	
Abstrahlwinkel	36°	
Name	p.001.101RS Decken-Einbau-Strahler S/40/510/36°/CRI90	LED
Energieklassen (Text)	Diese Leuchte ist geeignet für Leuchtmittel der Energieklassen: A++, A+, A. Diese Leuchte wird verkauft mit einem Leuchtmittel der Energieklasse: A+.	
Lichtfarbe	Neutralweiß 4000 K	
Abstrahlwinkel	36°	

p.001.101RS S/30/480/15°/CRI90	LED	Decken-Einbau-Strahler
SKU	301633	
Name	p.001.101RS Decken-Einbau-Strahler S/30/480/15°/CRI90	LED
Energieklassen (Text)	Diese Leuchte ist geeignet für Leuchtmittel der Energieklassen: A++, A+, A. Diese Leuchte wird verkauft mit einem Leuchtmittel der Energieklasse: A+.	
p.001.101RS S/30/480/36°/CRI90	LED	Decken-Einbau-Strahler
Lichtfarbe	Warmweiß 3000 K	
Abstrahlwinkel	36°	
Name	p.001.101RS Decken-Einbau-Strahler S/30/480/36°/CRI90	LED
Energieklassen (Text)	Diese Leuchte ist geeignet für Leuchtmittel der Energieklassen: A++, A+, A. Diese Leuchte wird verkauft mit einem Leuchtmittel der Energieklasse: A+.	
p.001.101RS S/40/510/24°/CRI90	LED	Decken-Einbau-Strahler
Lichtfarbe	Warmweiß 3000 K	
Abstrahlwinkel	30°	
Name	p.001.101RS Decken-Einbau-Strahler S/40/510/24°/CRI90	LED
Energieklassen (Text)	Diese Leuchte ist geeignet für Leuchtmittel der Energieklassen: A++, A+, A. Diese Leuchte wird verkauft mit einem Leuchtmittel der Energieklasse: A+.	
Lichtfarbe	Neutralweiß 4000 K	
Abstrahlwinkel	24°	